



HANDLEIDING PROFIELBEHEER

HANDLEIDING VOOR SPELERS

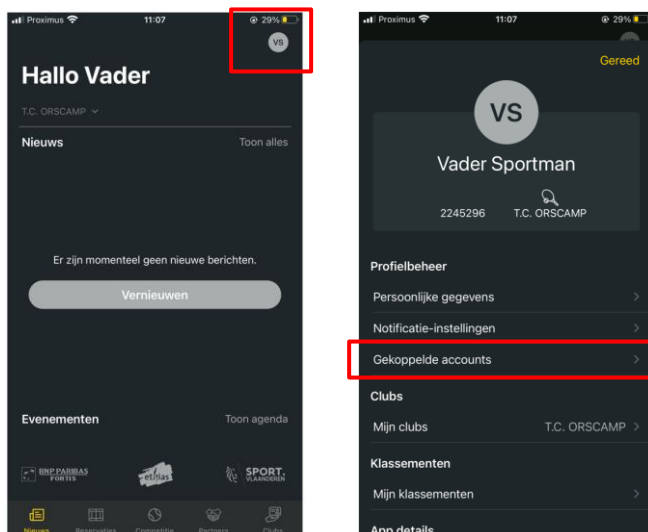
Ben je de ouder van een of meer kinderen die tennis en/of padel spelen? Dan kan je vragen om profielbeheerder te worden van hen. Op die manier kan je met je eigen account inloggen op hun account en wisselen tussen de verschillende accounts.

Dit kan handig zijn om reservaties, clubabbonementen, tornooi-inschrijvingen, lessen & stages te beheren van je kinderen.

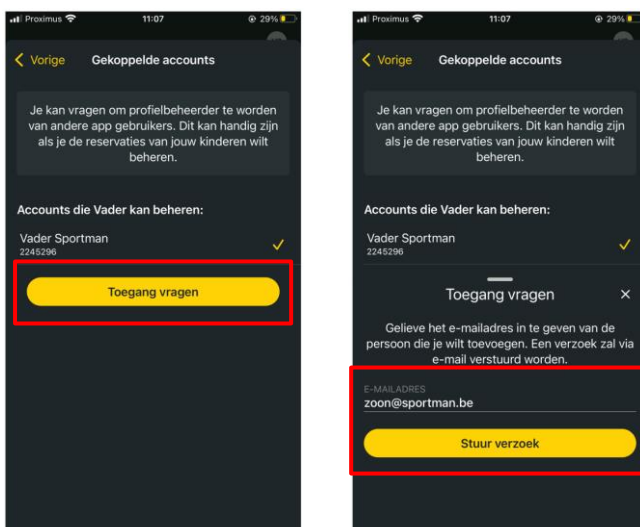
1.1. TOEGANG VRAGEN AAN EEN SPELER OM ZIJN/HAAR PROFIEL TE KUNNEN BEHEREN

1.1.1 Via de app van Tennis Vlaanderen

- ✓ Log in met je eigen lidnummer en wachtwoord.
- ✓ Ga naar je profiel door rechtsboven op het profiel-icoon te klikken (initialen of profielfoto) -> klik vervolgens op 'Gekoppelde accounts'.

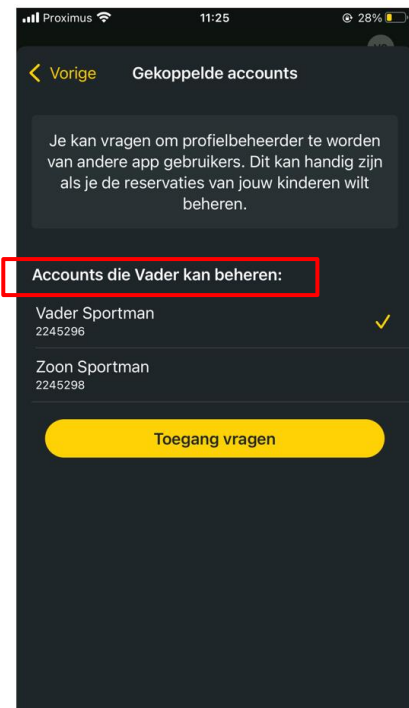
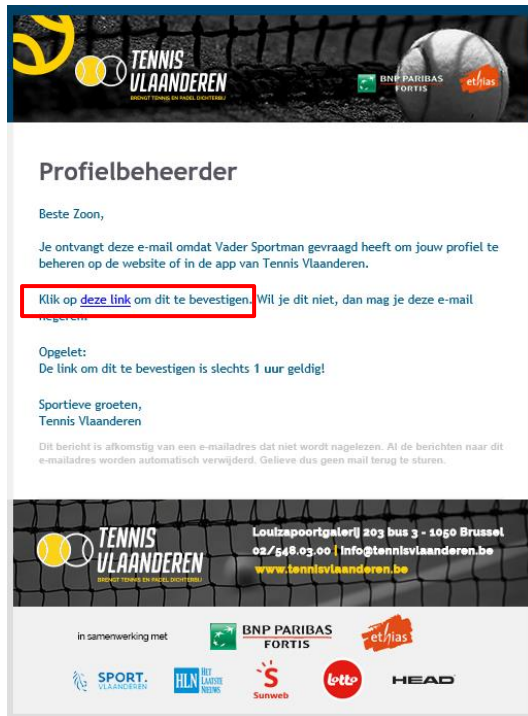


- ✓ Klik op 'Toegang vragen' -> vul het e-mailadres in van de speler van wie je het account wilt beheren -> klik op 'Stuur verzoek'.



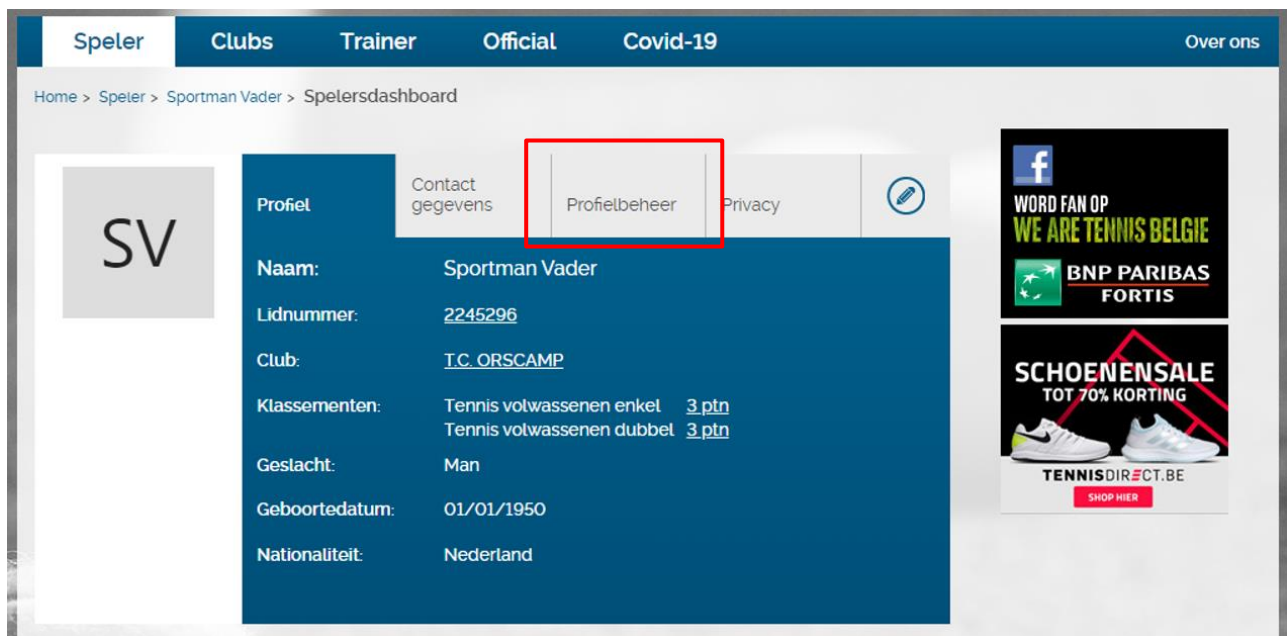


- ✓ De speler van wie je het account wil beheren, zal nu een mail krijgen met een link om de aanvraag te valideren. Klik in deze mail op 'Klik op deze link om dit te bevestigen'.
- ✓ Zodra dit gelukt is, zal je profielbeheerder zijn van de speler. De speler zal in de app weergegeven worden onder 'Accounts die je kan beheren'.



1.1.2 Via de site van Tennis Vlaanderen

- ✓ Log in met je eigen lidnummer en wachtwoord.
- ✓ Ga naar het [spelersdashboard](#) en klik op het tab 'Profielbeheer'.





- ✓ Vul het e-mailadres in van de speler van wie je het account wilt beheren -> klik op 'Toegang vragen'.

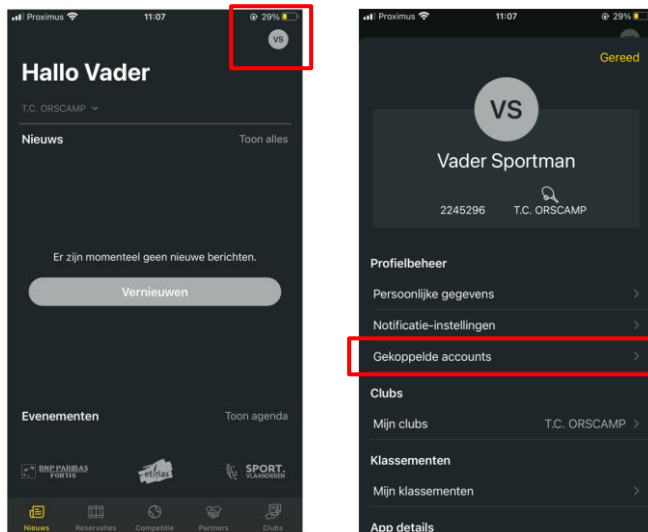
- ✓ De speler van wie je het account wil beheren, zal nu een mail krijg met een link om de aanvraag te valideren. Klik in deze mail op 'Klik op deze link om dit te bevestigen'.
- ✓ Zodra dit gelukt is, zal je profielbeheerder zijn van de speler. De speler zal op de website weergegeven worden onder 'Je bent profielbeheerder van'.



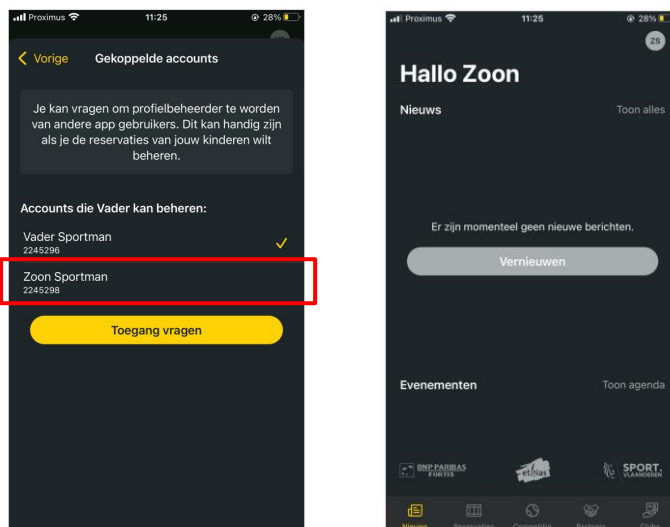
1.2. WISSELEN TUSSEN ACCOUNTS DIE JE BEHEERT

1.2.1 Via de app van Tennis Vlaanderen

- ✓ Log in met je eigen lidnummer en wachtwoord.
- ✓ Ga naar je profiel door rechtsboven op het profiel-icoon te klikken (initialen of profielfoto) -> klik vervolgens op 'Gekoppelde accounts'.



- ✓ Klik op de naam van de speler om zijn of haar account te openen. Vervolgens zal je zien dat je ingelogd bent met zijn of haar account.



- ✓ Om terug te keren naar je eigen account volg je net dezelfde stappen.



1.2.2 Via de site van Tennis Vlaanderen

- ✓ Log in met je eigen lidnummer en wachtwoord. Klik vervolgens op 'Welkom VOORNAAM NAAM'.



- ✓ Vervolgens kan je via het menu onder 'Je beheert de gegevens' van switchen tussen alle accounts die je beheert.

